

シルバー人材センターのご案内



(公財) 川崎市シルバー人材センター

シルバー人材センター



1 シルバー人材センターについて

シルバー人材センターは、「高齢者等の雇用の安定等に関する法律」に基づき、市町村ごとに設置されている公益法人です。企業やご家庭、公共団体などから、高齢者（60歳以上）にふさわしい仕事を引き受け、シルバー人材センターの会員に仕事を提供しています。



2 シルバー人材センター仕組みについて



3 シルバー人材センター実績について

◇ 会員数

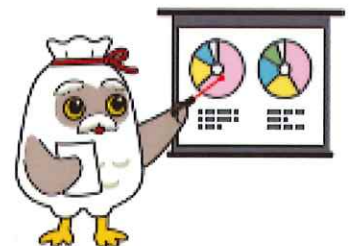
(令和8年3月31日)

会員数	男性	女性	計
	4,483人	2,603人	7,086人

◇ 公共・企業・個人別実績状況

(令和8年3月31日)

	受注件数 (件)	契約金額 (円)
公共	105	81,875,950
企業	1,013	692,552,671
個人	3,313	119,691,187
合計	4,431	894,119,808



4 お仕事のご依頼について



シルバー人材センター4つのメリット

■ 雇用契約が不要

シルバー人材センターを利用すれば、企業と会員との間に雇用関係を結ぶ必要がありません。

■ 経費節減

労災保険、健康保険、雇用保険、厚生年金保険などをかける必要がありません。万一のケガの場合は、センターが加入するシルバー保険で対応します。

■ 申し込みは電話で

申込は電話1本。

■ 経理処理

センターへのお支払いは外注費扱いになりますから、人件費に比べて経理処理が簡便です。

5 お受け出来るお仕事について

事務分野

- ・ 一般事務
- ・ 受付 等



管 理

- ・ 施設管理
- ・ 駐輪場管理 等



清 掃

- ・ マンション
- ・ 店舗 等



軽 作 業

- ・ かご・カート整理
- ・ 品出し
- ・ 除草 等



サービス

- ・ 家事援助
- ・ 子育て支援 等



技 術

- ・ 植木剪定
- ・ 簡単な大工 等



6 お仕事料金について

令和8年4月1日現在

企業関係 の単価



仕事の内容	単 位	時間単価 (円)
一般事務	時間	1,225
受付	時間	1,225
施設管理	時間	1,225
駐輪場管理	時間	1,225
マンション清掃	時間	1,225
店舗清掃	時間	1,225
かご・カート整理	時間	1,225
品出し	時間	1,225

個人宅関係 の単価



仕事の内容	単 位	時間単価 (円)
家事援助	時間	1,300
子育て支援	時間	1,300
除草	時間	1,300
植木剪定	日	12,000
簡単な大工	日	12,000

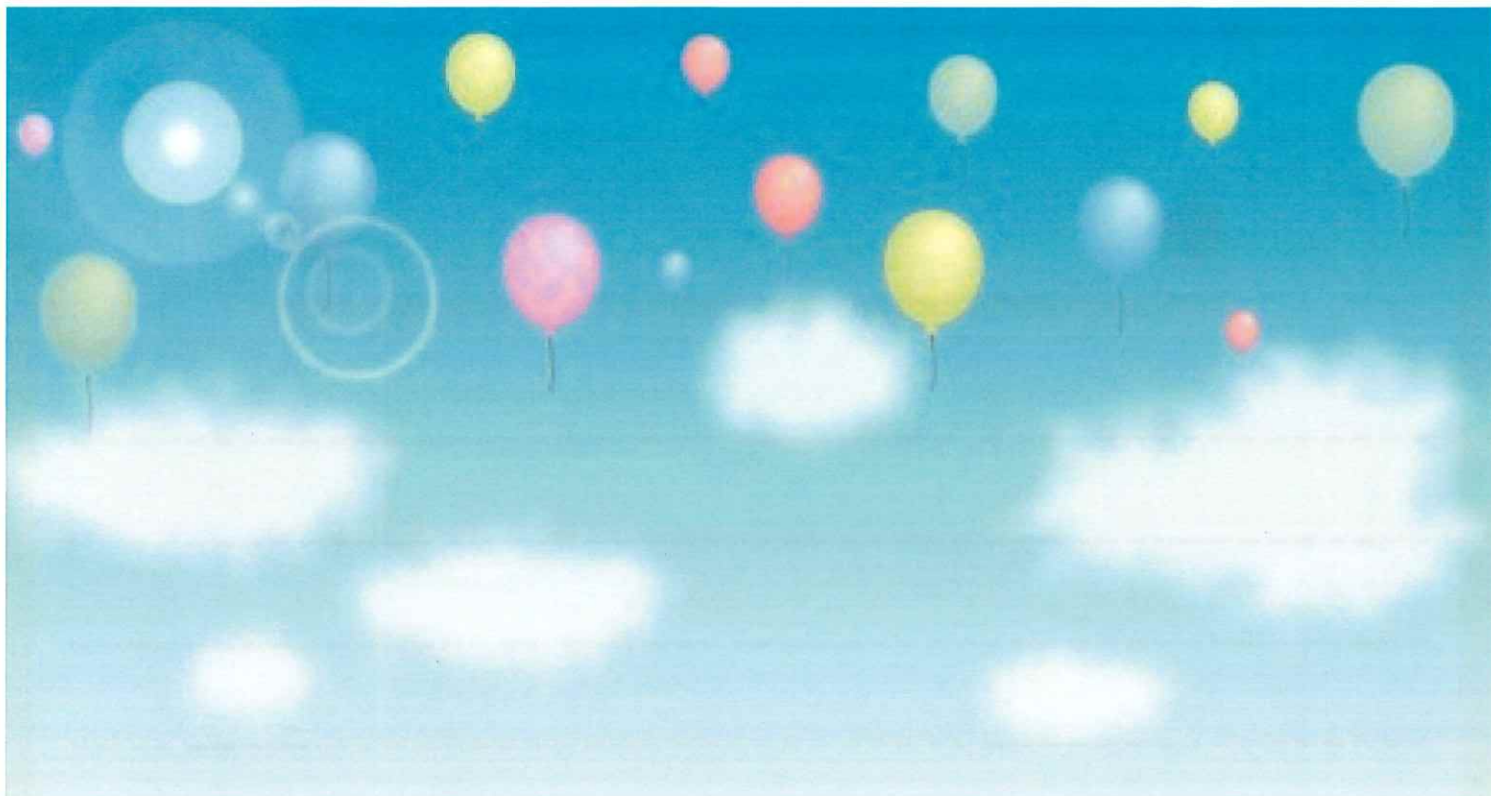
7 よくある質問



- ① 仕事を頼むにはどうすればよいでしょうか？
 - 電話でご依頼を承っております。(区によって担当地区が異なります。『お仕事はシルバー人材センターの担当事務所のご案内』をご覧ください。)
- ② 依頼後どのくらいでお仕事スタートになりますか？
 - ご依頼の内容・時期・混雑状況により異なります。特に、植木の剪定、除草、草刈りは、季節によりすぐに対応できない場合があります。ご依頼は、時間の余裕をもってお願いいたします。
- ③ どんな人が仕事に来るのですか？
 - シルバー人材センターには、豊富な経験・知識・技能をもった高齢者が会員として多数登録しています。お客様からのご依頼に適した技術や経験をもった会員が伺います。
- ④ 支払いはどうするのですか？
 - 業務完了後、請求書を送付しますので、指定の期限内に川崎信用金庫でお振込みください。お振込み手数料はお客様にご負担いただいておりますのでご了承ください。



A series of horizontal dashed lines for writing, spanning the width of the page.



南部事務所 (川崎区・幸区・中原区担当)

本部・南部事務所
ふれあいプラザかわさき1F
川崎日産ビルディング
丸井
セブンイレブン
太田病院
ヨドバシカメラ
京浜急行

〒210-0026 川崎市川崎区堤根34-15
TEL.044-222-1550(代) FAX.044-222-1553

中部事務所 (高津区・宮前区担当)

中部事務所
高津保育園
高津図書館
高津小学校
高津警察署
川崎信用金庫
日診療所
トイザラス
大正堂

〒213-0001 川崎市高津区溝口5-15-6
TEL.044-822-5031(代) FAX.044-822-5045

北部事務所 (多摩区・麻生区担当)

北部事務所
つくしの里
スポーツセンター
マンション
エルミロード
片平ビル
アパレル
新百合ヶ丘駅
小田急線
至よみうりランド
至五月台
至国川
三井住友銀行

〒215-0021 川崎市麻生区上麻生4-56-8
TEL.044-980-0131(代) FAX.044-980-0132